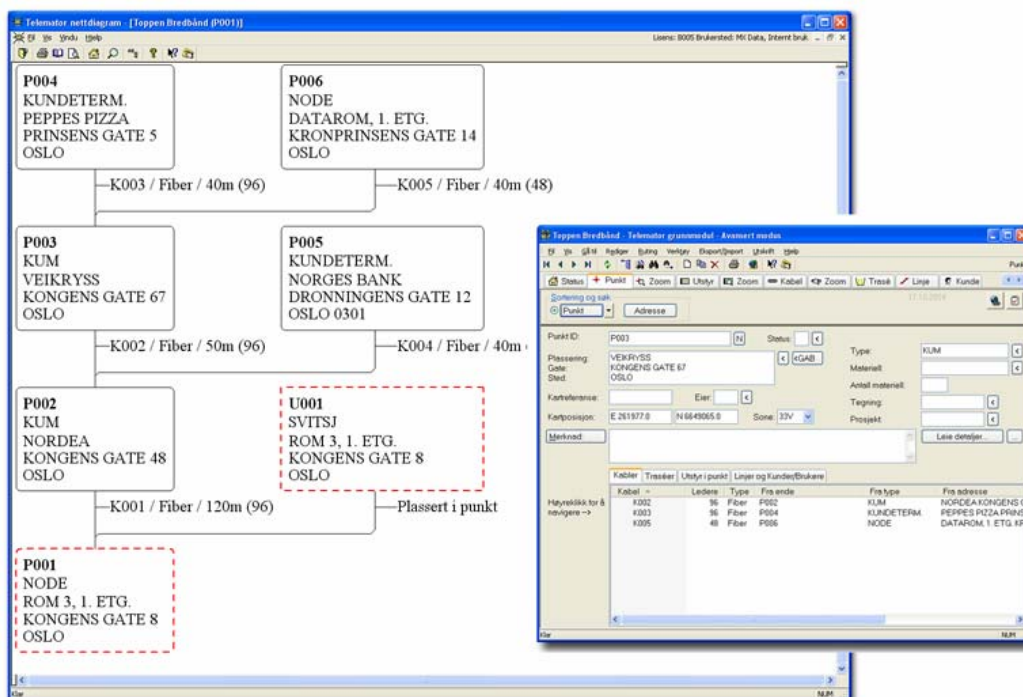


Er du i ferd med å miste oversikten over kabelnettet ditt?

Telemator®

For Microsoft Windows



Programvare for prosjektering, dokumentasjon og drift av:

- Bredbånd-, telefoni-, data- og andre svakstrømsnett
- Fiber- og kobberkabel
- Patchepanel (ODF), plint og rekkeklemmebaserte nett
- Kabeltraséer med rør, subrør og mikrorør
- Forbindelser (linjer, samband) med manuell- eller automatisk ruting gjennom nettet
- Inn- og utleie av forbindelser og infrastruktur
- Alle typer utstyr (sentral-, overførings- og kundeutstyr) med både fysiske og logiske forbindelser
- Små og store innen- og utendørs nett

Dokumentasjonen tilfredsstiller normer fra Post- og teletilsynet (PT)

Telemator løser dine dokumentasjonsbehov for kabelnett!

Telemator, et dokumentasjons- og driftsverktøy dine behov kan vokse med!

Maksimal utnyttelse og rasjonell drift av nettet krever et dokumentasjons- og driftsverktøy som til enhver tid viser alle ressurser og hvordan de er brukt.

Telemator er det markedsledende program i Norge for planlegging, dokumentasjon og drift av kabel nett.

Telemator håndterer både kobber-, fiber-, transmisjons- og bredbåndsnett.

Telemator er utviklet siden 1988 av MX Data i samarbeid med driftspersonell i tele-, data-, bredbånd- og installasjonsbransjen.

Systemet består av 4 moduler: Grunnmodul, Nettdiagrammodul, Trasémodul og Prosjekteringsmodul. I tillegg finnes koblinger mot forskjellige GIS, NIS og tegneprogram.

Registrering og administrasjon av kabel- og bredbåndsnett

For å drive nettet på en rasjonell måte kreves dokumentasjon som til enhver tid er oppdatert.

Telemator er et Windowsbasert flerbruker-system for dokumentasjon og administrasjon som gir mange fordeler fremfor et papir- eller regnearkbasert system:

- Bedret oversikt over nettet fordi det kan presenteres på ulike måter etter behov
- Når du endrer noe ett sted vil dette automatisk oppdateres på alle berørte skjermbilder og utskrifter. Dette er rasjonelt og forhindrer uoverensstemmelser i dokumentasjonen
- Mange kopierings og hjelpefunksjoner muliggjør gjenbruk av registrert informasjon (maler) i nye registreringer. Dette minker

punchebehovet

- Komplette koblings- (arbeidsordre) og monteringsutskrifter
- Automatikk som forenkler prosjektering og drift av nettet
- Hjelp til feilsøking i nettet
- Alle med tilgang til systemet får se egne og andres endringer umiddelbart
- Sikkerhetskopiering og mangfoldiggjøring av dokumentasjon blir enkelt

Telemator benyttes av konsulenter, installatører og driftsavdelinger for både innendørs og utendørs nett. Telemator kan benyttes i alle faser av nettets liv: Konsulenten benytter Telemator til prosjektering, installatøren installerer i henhold til utskrifter fra Telemator og driftsavdelingen benytter Telemator som driftsverktøy.

Grunnmodulen

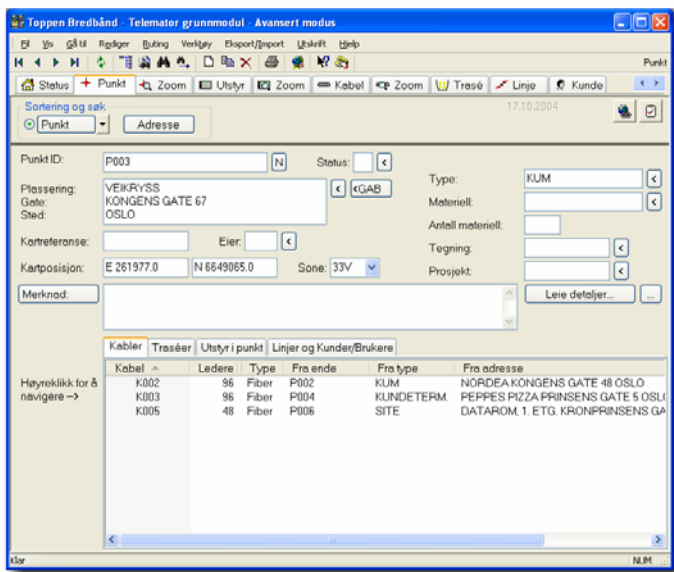
I denne modulen registrerer du alle forhold i kabelnettet ditt ved hjelp av 5 kartotek:



1. **Punkt kartotek** (telerom, datarom, noder, siter, kummer, skap, kundetermineringer, fordelere, veggkontakter, glatt-skjøter osv.)
2. **Utstyr kartotek** (svitsjer, HUBer, SDH utstyr, telefon-sentraler, callingsentraler, servere, multipleksere, osv.)
3. **Kabel kartotek** (parkabel, fiberkabel, koaksialkabel, innleide linjer)
4. **Linje kartotek** (linjer, samband, forbindelser)
5. **Kunde kartotek** (kunder, brukere, abonnenter)

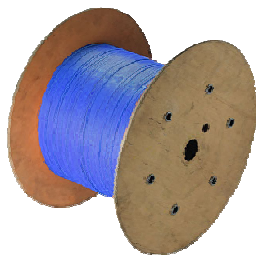
I Grunnmodulen kan du også foreta helautomatisk ruting (kryssing/patching) fra et sted i nettet til et annet. Telemator finner den

Fra enkle kabelnett til avanserte bredbåndsnett



beste strekningen og legger forbindelsen på første ledige og feilfrie par/fiber i kablene. Du kan også foreta manuell ruting gjennom nettet.

Fiber



Telemator har funksjonalitet for å ta hånd om forhold relatert til fiber, slik som:

- Visning av hver fiber i kablene
- Skjøting av fiber
- Terminering i ODFer (patchpanel)
- Skjøtekort med fargekode
- Skjematikk
- Registrering av fiberkummer både der kabel er lagt i kveil og der den er skjøtt
- Ved ruting finner Telemator selv alle fibre som er skjøtt sammen
- Utskrift som forenkler analyse av testrapporter

Utstyr

Du kan registrere alle typer utstyr i Telemator. Du kan selv bestemme hvor detaljert du ønsker å dokumentere. Fra generell informasjon, ned til kretskort, porter og

signalene på portenes pinner. Telemator dekker de fleste fysiske og logiske forhold i utstyr - inkludert kanal-, tidsluke- og IP baserte utstyr.



Transmisjonsnett

I Telemator kan du blant annet registrere komplette transmisjons-/data system basert på PDH, SDH, Frame Relay, ATM ol.

Telemator ivaretar blant annet:

- Maler som utstyr kan kopieres fra
- Kunde- og stamnettlinjer
- Tidsluker og kanaler
- Digitale krysskoblinger
- Trådløse forbindelser mellom utstyr
- Patching mellom porter i utstyr og kontakter i patchpanel
- Viser både nær og fjern ende av et «transmisjonshopp» i samme skjerm-bilde
- Sammenheng mellom lokal og over-ordnet side i utstyr

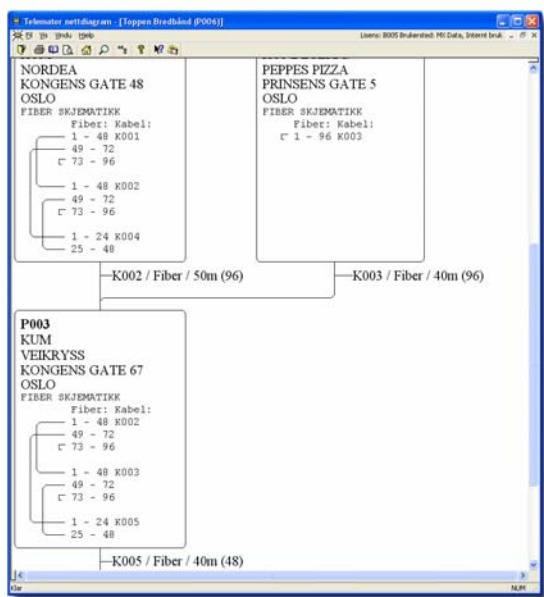
Nettdiagrammodulen

Nettdiagrammodulen tegner automatisk ut en skjematisk oversikt over kabel- og transmisjonsnett basert på opplysninger registrert i Grunnmodulen.

Nettdiagrammet kan deles opp i ark og skrives ut på skriver eller plotter.

Se eksempel på nettdiagram neste side.

Fra enkle kabelnett til avanserte bredbåndsnett



Trasémodulen

I Trasémodulen registrerer du kabeltraséer slik som grøfter, kulverter, kabelbruer og lignende som kan inneholde trekkør, subør og eventuelt mikrorør. Kabler kan plasseres direkte i traséen, i trekkør, subør eller mikrorør. Her får du full oversikt over ledige og opptatte rør og føringsveier.

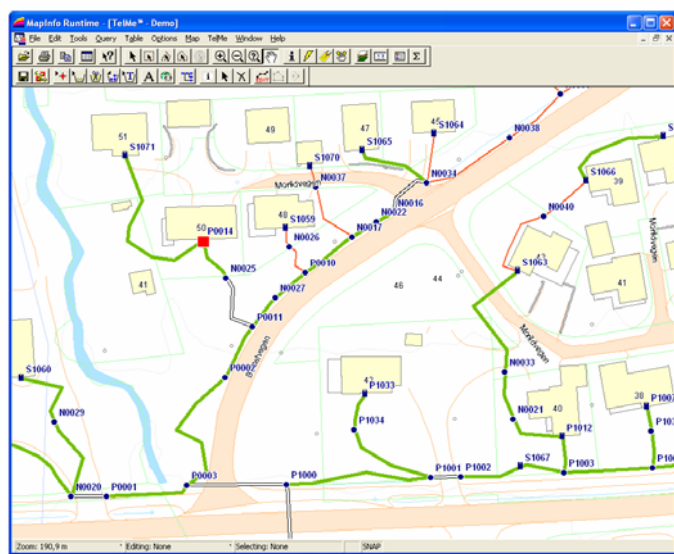
Du kan skjøte rør og opprette nye traséer basert på maler.

Traséene i digitale kartsystem (GIS/NIS) kan kobles mot traséene i Telemator. Når du velger en trasé i kartet viser Telemator innholdet i traséen og du kan enkelt navigere inn i kablene og se linjene/sambandene i disse.



GIS/NIS

Det er og blir utviklet en rekke koplinger mellom Telemator og forskjellige GIS- og NIS (nett informasjonssystemer) systemer. En slik kopling gjør registreringen enklere, samtidig som det gir bedre oversikt og enklere behandling av gravemeldinger, rørtrasé-utbygging og lignende. Se mer informasjon om koblinger på www.mxdata.no/gis.htm



Prosjekteringsmodulen

Ferdig dokumentasjon på minutter! Dette er en revolusjon for konsulenter og installatører!

Beskriv kontorbygget i 2 enkle skjerm-bilder! Lever et pristilbud kjapt og greit ved å trykke på en knapp. Får du tilslag på anbudet er det bare å trykke på en annen knapp!

Prosjekteringsmodulen kalkulerer og lager automatisk et ferdig strukturert kabelnett for telefon, calling og data for et helt bygg med både kobber og fiber.

Standarden for OE Kombinet, Systemax® (tidligere kalt Universalnett) og Statsbygg er innebygget.

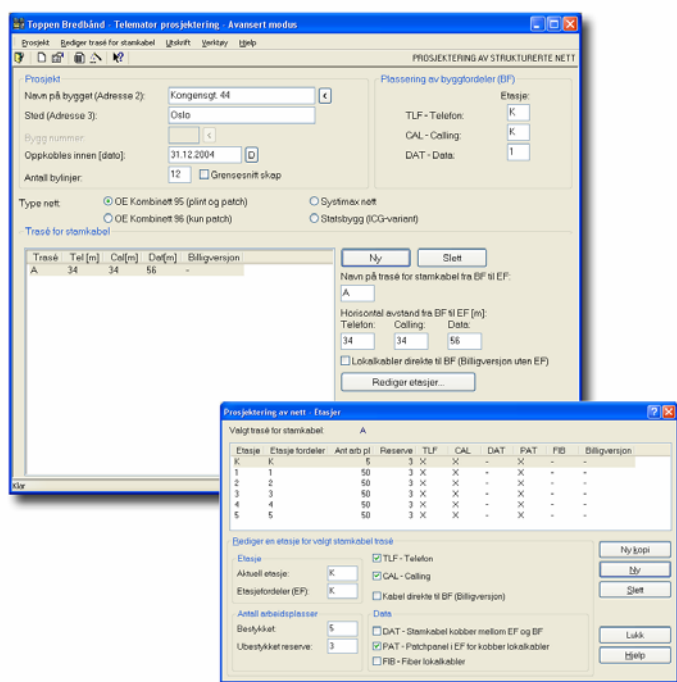
Prosjekteringsmodulen oppretter:

- Alle bygningsfordelere, etasje-fordelere og arbeidsplasskontakter med ID og nødvendig størrelse, type

Fra enkle kabelnett til avanserte bredbåndsnett

ol.

- Alle kabler med ID, type ol. og riktig terminering i begge ender
- Linjer (forbindelser/samband) for telefon, calling og data til hver arbeidsplass
- Ruter linjene på ledere i kablene iht valgt standard
- Krysser linjene i fordelerne
- Ferdig patching i patchepanelene
- Kabel til offentlig nett med bylinjer og eventuelt grensesnittskap



Utskrifter fra Prosjekteringsmodulen

- Ferdig kalkulert kabelnett
- Grunnlag for merkelapper og skilt
- Bestillingsliste for materiell
- Anleggsunderlag for kobling av nettet

Vedlikeholdsavtale

Utviklingen av Telemator startet i 1988 og pågår kontinuerlig. Telemator utvikles i nært samarbeide med kundene og utviklingen styres av deres ønsker og behov. Dette resulterer i et stadig bedre program og en ny versjon hvert år. Kunder med vedlikeholdsavtale får tilsendt alle nye versjoner automatisk og til en gunstig pris.

Kunder

Teleselskap, bredbåndsfirma, installatørfirma, flyplasser, fabrikker, oljeplattformer, jernbaneverk, vegvesen, energiverk, sykehus, skoler, militærleire, kontorbygg.

Se kundeliste på www.mxdata.no/programvare.htm

Kurs og kundestøtte

Kurs holdes ute hos kundene og tilpasses kundens behov med eksempler fra kundens eget nett.

Kundestøtte gis GRATIS på telefon

+ 47 76 95 13 50 både for de som har kjøpt programmet og de som har lastet ned en evalueringversjon fra Internett.

Internett

Du finner mer informasjon om Telemator på www.mxdata.no Her er både detaljert informasjon om programmodulene, kurs og siste nytt.

Her kan du også bestille program, vedlikeholdsavtaler og kurs, samt laste ned en GRATIS versjon av Telemator hvor du kan registrere inntil 15 kabler.

Videre kan du laste ned diverse PowerPoint baserte demonstrasjoner.

Konsulenthjelp

Vi tilbyr:

- Starthjelp for å komme i gang med registreringen.
- Registreringshjelp for nett med eller uten eksisterende dokumentasjon.
- Konvertering av data fra andre datasystem.


Databasen

- Telemator er en relasjonsdatabase og kan benytte enten Microsoft Visual FoxPro filformat eller Microsoft SQL server.
- Telemator er et flerbrukerprogram slik at flere brukere i et nettverk kan jobbe mot databasen samtidig.

Norsk standard

NS-EN 50173 og 50 174 (Norsk Standard for Informasjonsteknologi, felles kablings-

Fra enkle kabelnett til avanserte bredbåndnett



systemer) legger vekt på at administrasjon er et vesentlig aspekt ved felles kablings-systemer. Den anbefaler på det sterkeste at man benytter et databasert administrasjons-verktøy.

Med et ordentlig dokumentert nett i Telemator oppnår du en gevinst ved at du slipper å lete ute i nettet hver gang du skal gjøre en jobb. Du legger inn det du skal gjøre på forhånd og får ut utskrifter som du arbeider etter.

Tips for ditt neste kabelprosjekt

Spesifiser i anbudspapirene at dokumentasjonen skal gjøres ved hjelp av Telemator. Da får du en ensartet dokumentasjon som du kan benytte for å administrere nettet med!

Slik kontakter du oss

Ta kontakt med oss i dag for å avtale en demonstrasjon eller last ned vår PowerPoint baserte demonstrasjon fra Internett!

Produsent og forhandler:

MX Data

**Pb 3295
N-9275 TROMSØ**

**Telefon: +47 76 95 13 50
Telefaks: +47 77 67 43 99**

**Internett: www.mxdata.no
E-post: mxdata@mxdata.no**

Forhandler:

